

## Powłoki na posadzki przemysłowe:

**CP-Synthofloor: Antystatyczna Posadzka z Antypoślizgiem**

**Firma Farmaceutyczna w Mediolanie / Włochy**

Seth P.H.  
ul. Zielona 1  
62-001 Zielątkowo  
[www.seth.home.pl](http://www.seth.home.pl)



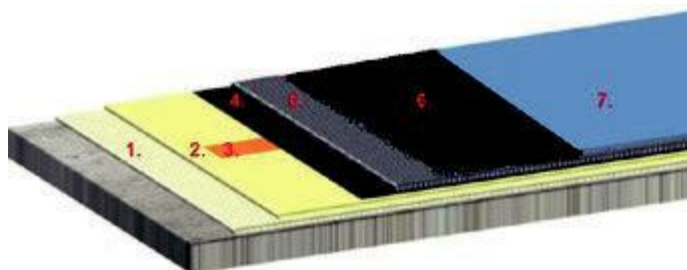
Mediolan / Włochy: Po 7 latach eksploatacji podłoga przemysłowa firmy farmaceutycznej wykazała poważne uszkodzenia z powodu wysokiego obciążenia mechanicznego i substancji chemicznych. Wydajne systemy CP-Synthofloor zostały wybrane z myślą o trwałej ochronie powierzchni podłogi. Dalsze wymagania dotyczące właściwości antystatycznych i przeciwpoślizgowych można było osiągnąć dzięki tej specyficznej linii produktów.



Uszkodzona podłoga przed renowacją

Wymagania dotyczące posadzek przemysłowych w sektorze farmaceutycznym są bardzo wysokie. Obowiązkowym wymogiem jest odporność chemiczna i odporność na obciążenia. Do tego projektu klient zażądał również właściwości antystatycznych a także właściwości antypoślizgowej powierzchni. W celu zaspokojenia potrzeb klienta dostarczone kompatybilny kompletny system podkładów, powłok i lakierów nawierzchniowych.

Przygotowanie powierzchni i zastosowanie tych specjalnych systemów podłogowych zostało przeprowadzone przez firmę Uniresine srl z siedzibą w Cirié / Włochy. Aby osiągnąć bezpieczną funkcję antystatyczną, pasma taśmy miedzianej muszą być układane i łączone przez wykwalifikowanego elektryka.



### Kompletny System Posadzkowy (Moduły 1-7)

1. Podkład = CP-Synthofloor BETA 8016 (bariera izolacyjna)
2. Powłoka wyrównująca = CP-Synthofloor BETA 8016
3. Taśma miedziana łączona poprzez uziemienie
4. Powłoka przewodząca = CP-Synthofloor 8860 LS-AS
5. Powłoka antystatyczna = CP-Synthofloor 8460 A.S.
6. Rozspany SiC (węgiel krzemowy); ok. 4 kg/m<sup>2</sup>
7. Antystatyczna powłoka wierzchnia = CP-Synthofloor 8481 A.S.

Kompletny system modułów dla posadzki o właściwościach antystatycznych i przeciwpoślizgowych

Więcej o posadzkach przemysłowych na: [http://seth.home.pl/index\\_pliki/Posadzki\\_przemyslowne\\_epoksydowe\\_i\\_poliuretanowe.htm](http://seth.home.pl/index_pliki/Posadzki_przemyslowne_epoksydowe_i_poliuretanowe.htm)

## Układanie posadzki antystatycznej i antypoślizgowej krok po kroku



Moduł 1-3: produkt **CP-Synthofloor BETA 8016** został nałożony jako podkład służący również jako uszczelnienie betonu oraz wyrównanie powierzchni. Następnym krokiem było ułożenie i połączenie miedzianej taśmy.



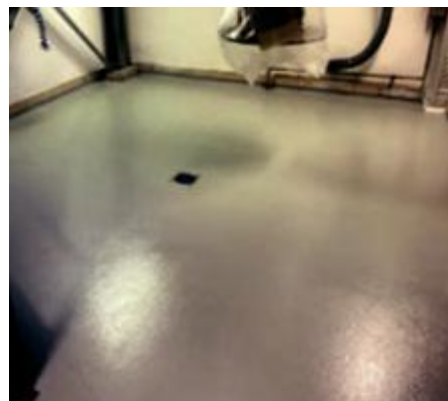
Moduł 4: CP-Synthofloor 8860 LS-AS - warstwa przewodząca - została nałożona wałkiem. Ta powłoka pośrednia charakteryzuje się wartością rezystancji  $1 - 5 \times 10^9 \Omega$ .



Moduł 5: Następnie zastosowano produkt **CP-Synthofloor 8460 A.S.** - jest to system z elektrostatycznie przewodzącymi strukturami polimerowymi. Ten produkt oferuje wysoką odporność mechaniczną i chemiczną.



Moduł 6: aby uzyskać właściwości przeciwpoślizgowe przy zachowaniu przewodności, kolejnym krokiem było równomierne rozsypanie po całej mokrej powłoce **CP-Synthofloor 8460 A.S** węgla krzemu - SIC; zastosowano około 4 kg na metr kwadratowy.



Moduł 7: Warstwa nawierzchniowa **CP-Synthofloor 8481 A.S.** jest specjalnym produktem przewodzącym w obszarach zagrożonych wybuchem. Zapewnia bardzo wysoką odporność chemiczną i mechaniczną; średnia wartość rezystancji elektrycznej RE wynosi  $<10 \Omega$  dla powierzchni antypoślizgowych.



Na powierzchni górnej podłogi zastosowano produkt **CP-Synthofloor 8460 A.S.** w kolorze pomidorowo czerwonym. W tym obszarze produkcyjnym nie było wymogu właściwości przeciwpoślizgowych. Przeprowadzono zatem tylko moduły systemowe nr. 1-5.

# SETH

Kontakt:

Seth P.H.  
Włodzimierz Pieczętkowski  
E-mail: [seth@home.pl](mailto:seth@home.pl)  
Internet: [www.seth.home.pl](http://www.seth.home.pl)  
Tel.: (+48) 662362328

Zastosowane produkty:

CP SYNTHOFLOOR BETA 8016  
CP SYNTHOFLOOR 8860 LS AS  
CP SYNTHOFLOOR 8460 A.S.  
CP SYNTHOFLOOR 8481 A.S.

**Szukacie posadzek przemysłowych o odpowiednich właściwościach?  
Chętnie pomożemy z naszym wszechstronnym portfolio i wiedzą techniczną!**

Więcej o posadzkach przemysłowych na: [http://seth.home.pl/index\\_pliki/Posadzki\\_przemyslowne\\_epoksydowe\\_i\\_poliuretanowe.htm](http://seth.home.pl/index_pliki/Posadzki_przemyslowne_epoksydowe_i_poliuretanowe.htm)